

M-TECH PLAZA
Inh. Marius Plaza
Bahnhofstr. 49
87719 Mindelheim



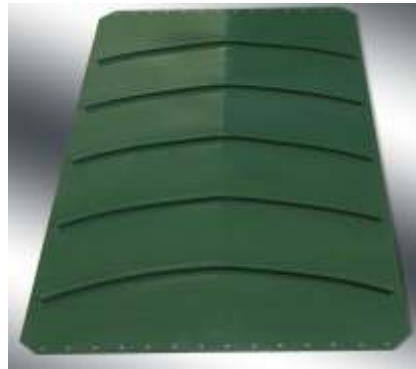
Tel.: 08261/738188
Fax: 08261/738189
Mobil: 0173/9102470
e-Mail: mplaza@t-online.de
www.m-tech-plaza.de

Arbeitsschutz Antriebs- Dichtungs- Förder- Folien- Gummi- Klebe- Kunststoff- Schlauch-Technik

TECHNISCHER GROSSHANDEL

Lieferant für Gewerbe, Handwerk und Industrie seit 1998

FÖRDERBÄNDER TRANSPORTBÄNDER



ALLE BILDER www.iDFotowerkstatt.de

Problemlösung für alle Branchen, Abmessung nach Kundenwunsch, -bedarf.
Endlos verschweißt / vulkanisiert oder offen mit Verbinder /Riemenschloss
mit den verschiedensten Oberflächenstrukturen oder Beschichtungen,
mit T-Stollen, mit Wellenkanten, mit Keilleisten, mit Führungskeil,
als Steilfördergurt oder Bechergurt, oder gelocht, und und und

AUSFÜHRUNG:

Gummi	antistatisch,
PE + PP	chemikalienbeständig,
PTFE	FDA-Zulassung,
PU	öl- und fettbeständig,
PVC	querstabil,
Silikon	temperaturbeständig,
	usw.

BRANCHE:

Anlagenbau	Landwirtschaft
Backindustrie	Lebensmittelindustrie
Baugewerbe	Logistik-Unternehmen
Druckindustrie	Maschinenbau
Fleischindustrie	Papierverarbeitung
Forstwirtschaft	Textilindustrie
Holzverarbeitung	

z. B. Futter- und Querförder-Bänder, mit Mitnehmern + Führungskeil

Gummiförderband



PVC o. Gummi
"Supergrip"



Gurte für Rundballenpressen



ANFRAGE - Förderband

Absender: (bitte deutlich / Druckbuchstaben schreiben)

Name: _____

Ort/PLZ: _____

Tel.: _____

E-Mail: _____

Fax: _____

Bezeichnung (wenn bekannt): _____

Gummi: ___ PVC: ___ PU: ___ Lebensmitteleignung: ___
(schwarz) (grün) (petrol)

Länge (Umfang) mm: _____ Breite mm: _____

Förderband: endlos verschweißt / vulkanisiert ___
offen mit Verbinder ___
offen zur Verklebung vorbereitet mit Kleber: ___

Bandstärke mm: _____

Bandunterseite: Stoff: ___ Beschichtung (z.B. Karomuster): ___

Steigung: ja ___ nein ___

Mitnehmer / Stollen(reihen) Stück: _____ (Unzutreffendes streichen)

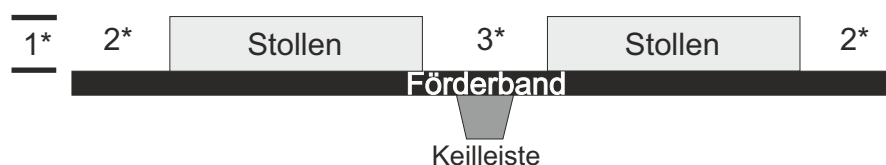
Steilfördergurt mit **V** oder **Y** - Profil: ___ (bitte um Bild oder Skizze)

1* Stollenhöhe cm: _____

2* Randbereich (Stollenfrei) cm: _____

3* Stollenunterbrechung cm: _____

Keilleiste Unterseite mm: breit: _____ hoch: _____



ANFRAGE - Futterband

Absender: (bitte deutlich / Druckbuchstaben schreiben)

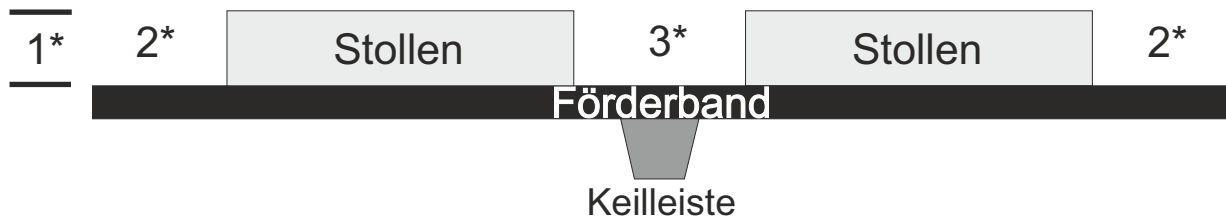
Name: _____

Ort/PLZ: _____

Tel.: _____

E-Mail: _____

Fax: _____



Länge (Umfang) mm: _____ Breite mm: _____

Förderband: offen mit Verbinder ___ endlos verschweißt ___

Qualität: Gummi: _____ PVC: _____
schwarz, 5 mm+ stark grün, orange..., 2,5-3,5 mm stark

Förderbandstärke mm: _____

Förderbandunterseite: "Stoff": ___ "Karamuster": ___
(beschichtet, kein Gewebe)

Stollen(reihen) Stück: _____

1* Stollenhöhe cm: _____

2* Randbereich (Stollenfrei) cm: _____

3* Stollenunterbrechung cm: _____

Keilleiste Unterseite mm: breit: _____ hoch: _____

(unzutreffendes bitte durchstreichen)